

精确的非接触 温度测量，-40~900℃

- 当今世界最小红外传感头,具有 20:1 光学分辨率
- 探头坚固且在 180℃的环境温度下工作而无须冷却
- 分离式电子变送盒, 带有易于调节的程序按键和带有背景光的 LCD 显示窗
- 可选择的模拟输出: 0/4~20mA, 0~10V, K 或 J 型热电偶
- USB,RS485,RS232 可选接口, 两组继电器输出
- 通过 RS484, 可将 32 个传感头关联在一个网络中
- 宽松的工作电源: 8~26VDC



基本参数

环境等级	IP65 (NEMA-4)
环境温度	
探头	0~180℃(2:1 为 0~130℃)
电子盒	0~65℃
存储温度	-40~85℃
相对湿度	10~95%, 不结露
震动 (探头)	IEC68-2-6:3G, 11~200 Hz, 任意方向
冲击 (探头)	IEC68-2-27:50G, 11ms, 任意方向
重量	
探头	40g
电子盒	420g

电参数

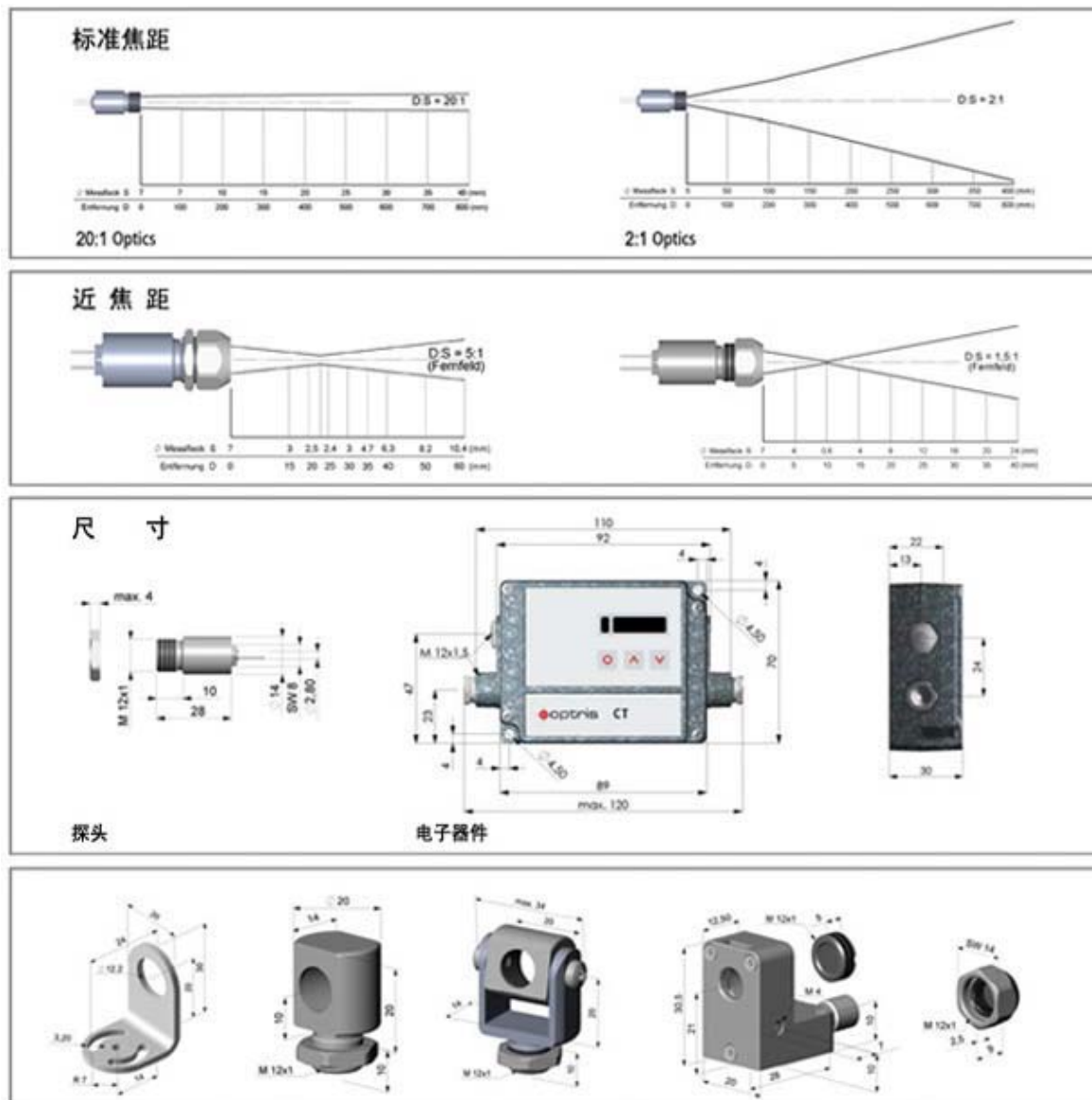
模拟输出	
通道 1:	0/4~20mA, 0~10V, K 或 J 型热电偶
通道 2:	探头环境温度 (10mV/℃) 报警
继电器:	2×60VDC/AC; 0.4A 光隔离 (选件)
数字输出 (选件)	
选其一:	USB, RS232, RS485
输出阻抗:	
mA	max. 500 Ω (当 8~30VDC 时)
mV	min. 100k Ω (纯阻抗负载)
热电偶	20 Ω
输入	
发射率可调	
环境温度补偿	
远程触发参数调节	
电缆长度	1m(标准), 3m, 15m
拉电流	100mA(最大)
电源	8~36VDC

测量参数

温度量程	-40~900℃(20:1 探头) -40~600℃(2:1 探头) (量程分度可用设置键或软件来调节)
光谱响应	8~14 μ m
光学分辨率	20:1 或 2:1
CF 透镜可选	0.6mm@10mm
系统精度	±1% 或 ±1℃ * (环温 23±5℃)
重复精度	±0.5% 或 ±0.5℃ * (环温 23±5℃)
温度系数	0.05% 或 0.05℃/K *
温度分辨率	0.1℃
响应时间	150mS(95%)
发射率	0.100~1.100 (可以通过设置键或软件调节)
透过率	0.100~1.100 (可以通过设置键或软件调节)
信号处理	峰值保持, 谷值保持, 平均值 (保持时间可用设置键或软件调节)
标定证书	选件

注: * 取大者





探头

电子器件

安装支架

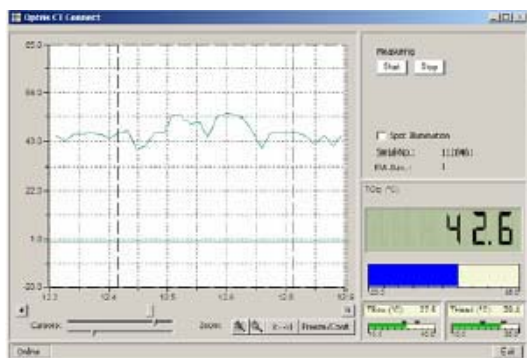
安装螺母
(M12×1)
带 12×1 螺纹

安装支架
两个方向可调

空气吹扫净化器
可选 CF 透镜
0.6mm@10mm

可选 CF 透镜
0.6mm@10mm

软件



- 方便的探头设置和远程监控
- 自动的数据记录为分析和文件保存而用
- 图表显示温度变化趋势
- 调节信号处理功能
- 设置模拟和数字信号输入，为满足外部的发射率和环境温度补偿
- 设置报警输出（探头或目标温度）
- 在同一个 RS485 网络中，可以实现对 32 个探头的远程数据传输和控制

